

SLOW CLOWN

Brouff & Mademoizelle Lucha

Un voyage



SLOW CLOWN *Un voyage*

Un spectacle clown pour le Jeune Public... et tous les autres !

Création 2013 - à partir de 3 ans

Durée :	45 mn
Avec :	Julie Bernard Henry Matrat Fred Nantel
Création Musicale :	Fred Nantel
Collaboration artistique :	Patricia Lucas Nikola Martin
Couverture :	Sophie Jurado
Conception graphique :	Aurélie Maturana

SLOW CLOWN *L'histoire*

Deux êtres clowns, masculin et féminin, naissent à l'écart du monde, en un endroit sans couleur, peuplé d'objets abandonnés.

Elle, curieuse, a l'intelligence coquette et animale des personnes libres.
Lui, maladroit et étourdi, se saisit du monde avec toujours un temps de retard.
Ils partent ensemble pour une exploration faite de malentendus, de chassés croisés, de rires et de disputes.

Dans l'élan d'un voyage singulier qui entraîne le public vers des contrées imaginaires,

SLOW CLOWN *Un Voyage* est un parcours initiatique aux mystères de la rencontre.

A travers leurs aventures Brouff et Mademoizelle Lucha proposent un regard poétique sur le monde. Une invitation clownesque et musicale à la découverte de « l'Autre ».

SLOW CLOWN *Des photos*



Crédits Photos :
Florian Matrat
Claudine Vigneron

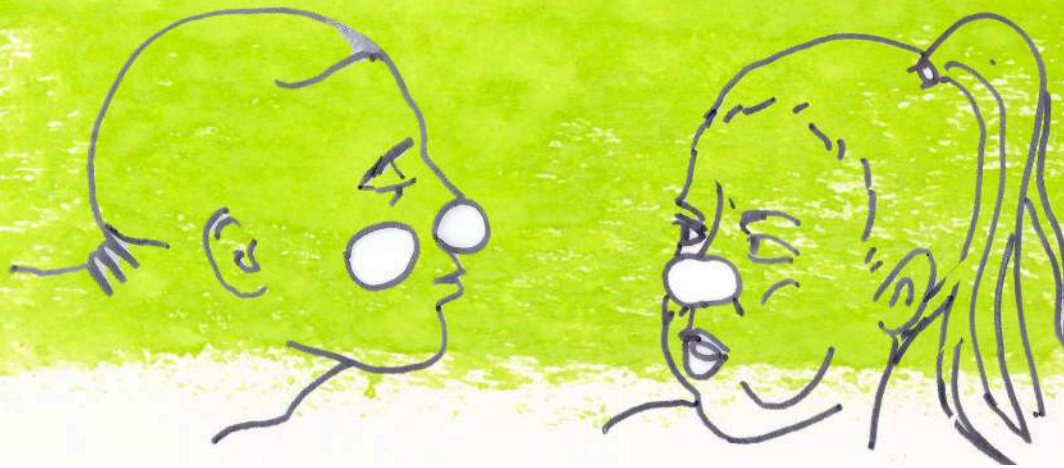
SLOW CLOWN *La compagnie*

Des Rires dans la Cuisine (Association loi 1901) est né en 2013 sous l'impulsion de Valérie Imbert et de Henry Matrat.

Leur volonté commune de porter des projets à dimensions humaines de partage, de solidarité et de développer du lien entre les personnes et leur environnement sont les piliers de leurs créations.

Le chemin d'Henry l'a amené au clown, de manière instinctive, porté vers les êtres par leur sensibilité, pour partager leurs réflexions par le rire.

Aller vers l'essentiel et tenter d'aller toucher ce qu'il y a de plus enfoui chez l'autre.



SLOW CLOWN *Les artistes*



Julie Bernard

Clown, comédienne, metteur en scène, danseuse...

Après un DEUG art du spectacle à la Sorbonne Julie intègre une formation au métier d'acteur au "Magasin" à Paris.

Dirigée par Marc Adjadj dans "Qui rapporte ces paroles", elle joue notamment au théâtre des Amandiers à Nanterre.

En parallèle, Julie se forme à de nouvelles pratiques comme le masque, le clown et part 6 mois en Inde où elle se perfectionne au Kerala (danse et chant hindous).

Julie continue à travailler pour plusieurs compagnies Les Mains Savantes, la DL Compagnie, Six Pieds sur Terre, Cie Vodevil et la Compagnie des Tournesols.

Installée en Bretagne, en 2013, Julie participe à la re-création du spectacle Slow Clown UN VOYAGE, au sein de la Compagnie Des Rires dans la Cuisine.

Depuis janvier 2015, Julie a été retenue pour intervenir auprès des enfants hospitalisés avec l'association Rêves de Clown.

SLOW CLOWN *Les artistes*

Henry Matrat

En 2006, Henry met un pied au théâtre, au cours d'Isabelle Paquet à « l'Imprimerie » de Rive de Gier. Il intègre ensuite le Conservatoire d'Art Dramatique de l'Iris à Villeurbanne, en parallèle, initié au clown par Mathilde Vittorelli-Miranda (Théâtre Bulle), il n'aura de cesse de se former à cet art.

En 2010, avec Priscilla Monchalain il donne naissance à Slow Clown, pour lequel il retrouve Mathilde Vittorelli-Miranda en compagne d'écriture.

Cette commande pour le Théâtre de l'Imprimerie de Rive-de-Gier sera jouée en France et en Slovaquie.

En 2013, Henry s'installe à Lorient. Il rejoint alors l'association Rêves de Clown et intervient en tant que clown hospitalier dans la région Lorientaise.

Il lui démange de reprendre son spectacle, de sa rencontre avec Julie Bernard naît un petit frère à sa première duo : Slow Clown Un voyage, au sein de la Compagnie Des Rires dans la Cuisine.

Dans le même temps, il réalise son désir de transmettre à son tour l'art du clown à travers la mise en place d'ateliers pour adultes et enfants à Lorient.



SLOW CLOWN *Les artistes*

Fred Nantel

Fred se forme à la musique au Conservatoire de Musique de St Brieuc et à l'art dramatique auprès de Maurice Sevenant.

Il fonde en 1999 sa structure le Théâtre NA, au sein de laquelle il crée des spectacles de marionnettes qu'il manipule seul en scène et dans la rue : "Mario, marionnette à fil fil de ferriste", "Plan Vigiparade"...

Depuis 2005 et son arrivée en Finistère, il a choisi de développer sa pratique artistique sur le territoire, ainsi il a collaboré à la mise en scène des spectacles de l'école de musique de Quimperlé, interprété différentes lectures-spectacles pour des structures locales.

Fred a choisi de transmettre, fin pédagogue, il intervient sur des projets théâtraux pour les scolaires, des services psychiatriques, des associations pour jeunes en difficulté ou encore au travers d'atelier théâtre hebdomadaire.

Artiste engagé, au service du spectacle vivant,

Fred compose des créations musicales pour différents spectacles.

En 2013, il rencontre la Cie Des Rires dans la Cuisine par le biais de Patricia Lucas, après avoir créé la musique du spectacle il intègre Slow Clown Un Voyage à part entière et le duo se transforme en trio.



SLOW CLOWN *Les partenaires*

Afin de créer Slow Clown Un voyage nous avons alterné résidences de recherche et de création à 2, à 3 avec le soutien de regards extérieurs du monde du théâtre, du cirque, du clown et de la musique.

L'écriture de Slow Clown a démarré en juin 2013 au théâtre Des Deux Rivières grâce au soutien de la Cie L'Embarcadère à Lanester.

En juillet, Patricia Lucas, Cirque d'Orient, intègre le projet en tant que regard extérieur. La décision est prise d'intégrer un musicien au spectacle.

Fred Nantel rejoint l'équipe, la musique devient un partenaire de jeu à part entière, le duo de clown se joue à 3!

Une première répétition publique pour les élèves de deux écoles locales est organisée en septembre 2013.

En amont de l'évènement, un travail d'échange et de réflexion s'installe entre les artistes, les enfants et les enseignants.

Il en résulte un livret regroupant textes et dessins des enfants, qui a accompagné la suite de la création de Slow Clown.

Nikola Martin, Cie Inko'Nito, nous accompagne de son regard particulier sur le monde du clown pour peaufiner Slow Clown Un voyage.



SLOW CLOWN *La technique*

Jauge : 180 personnes en frontal

Accueil :

- o Temps de Montage : 2h

- o Temps de préparation avant représentation : 1h30

(pour la préparation des artistes prévoir une pièce fermant à clé avec tables, chaises, miroir et accès à un point d'eau)

Temps de Démontage : 1h30

Espace de jeu (Possibilité de jouer en extérieur) :

- o Ouverture : 6m

- o Profondeur : 5m

- o Hauteur : 2.5m minimum

- o Distance public : 2 m

- o Sol plat (parquet, tapis de danse ou similaire), noir complet (en salle)

Son et Éclairage :

Le spectacle est autonome

Si la salle ne possède pas d'équipement, prévoir une alimentation électrique en 220V proche de l'espace de jeu

SLOW CLOWN *En amont du spectacle*

Par son thème, et sa durée (45 minutes), Slow clown est adapté aux enfants de 3 à 10 ans. C'est pourquoi nous vous proposons des outils afin de préparer les enfants à accueillir le spectacle.

Un **cahier pédagogique**, dans lequel vous trouverez :

- La présentation de notre spectacle et de l'équipe, pour donner un aperçu de notre univers de travail.
- Une rétrospective de l'histoire du clown de son apparition jusqu'à aujourd'hui.
- Quelques exercices pour découvrir l'art clownesque en pratique.
- une bibliographie et quelques références de films afin d'approfondir la connaissance de « La planète des clowns ».

Des **Ateliers** :

Les artistes proposent une sensibilisation, pour initier les enfants à faire leurs premiers pas de clown à partir d'exercices ludiques et de découverte sur le corps, les mouvements, les émotions, le langage.

L'atelier se déroule sur 2 heures, pour un groupe de 15 enfants maximum, de 7 à 10 ans, accompagnés d'un adulte participant.

Devis sur demande

SLOW CLOWN

La Presse

Lanester

Mercredi 31 décembre 2014

Salle Vilar. 400 spectateurs sur les trois jours



Le spectacle « Slow clown » a été vu par 200 spectateurs.



Più de 400 spectateurs ont été voir un spectacle à la salle Jean-Vilar. Le spectacle a été créé en 2010, par Henry Matrat et Julie Bernard.

Spectacle. Un duo de clowns en répétition publique



Henry Matrat et Julie Bernard travaillent ensemble sur ce spectacle depuis deux mois.

de « Slow Clown », un duo créé en 2010, à Lyon. Filant en Bretagne, il lui a permis de rencontrer Jean-Vilar et de représenter des personnages.

À Paris, il a rencontré le directeur de la commune et a travaillé avec lui.

Henry Matrat et Julie Bernard travaillent ensemble sur ce spectacle depuis deux mois.

Henry Matrat et Julie Bernard travaillent ensemble sur ce spectacle depuis deux mois.

Noëls enchanteurs. Plus que trois jours pour en profiter

Lorient. Loisirs 13

15 LORIENT. ACTUS

Mercredi 24 décembre 2014 | Le Télégramme



Lanester. Trois spectacles à Vilar dès vendredi



Le spectacle Slow Clown ouvre les trois jours de représentations à Lanester.

Lanester

« Slow clown »

Depuis vendredi, la compagnie Des Rires dans la Cuisine a investi la salle Jean-Vilar pour trois jours de spectacles. Ce dimanche, à lieu la sixième et dernière représentation clôturant avec humour l'année 2014.

Julie Bernard et Henry Matrat interprètent « Slow Clown », une histoire à quatre mains. Deux clowns naissent ensemble, se rencontrent et voyagent. Lui grand, volontaire, veut prendre les



Julie Bernard et Henry Matrat interprètent « Slow Clown ».

Source : www.slowclown.com et demi, chapiteau place Lorraine, avec Matrat et Bernard.

La dernière cet après-midi

choses en main malgré sa maladresse. Elle, petite, espiègle, décide de le suivre... toujours avec une longueur de corde. Représentation aujourd'hui à 16 h 30 suivie d'un goûter chanté, animé par Patricia Lucas. Tout public, à partir de 3 ans. Durée : 45 min.

Tarif : de 4 € à 6 € conseillées aux moins de 12 ans.

Alors qu'on attend, des boîtes s'ouvrent, font du bruit, chantent, s'animent, racontent les petits riens de nos existences. Souvent, faire son propre spectacle est un plaisir qui se prolonge au-delà de la représentation.

Le Télégramme

30. jaugé. marion- « Si- ils sont ig Men et deux embarque fantastique public à par- h.

visions

SLOW CLOWN Les contacts



Contact diffusion : Aurélie Maturana
07 83 20 17 85

Contact artistique : Henry Matrat
06 12 19 68 88

Courriel
contact@desiresdanslacuisine.fr

Site Internet
www.desiresdanslacuisine.fr

Siège social : 31 Rue Capitaine Blayo, 56100 Lorient
Association loi 1901 - Numéro Siret : 79913297200016 Code APE : 9001Z
Licence entrepreneur de spectacles n°: 2-1073622 3-1073623

